

TS - SYSTEM



◆ 101
TS-Dreirohrkupplung
verchromt (Art.-Nr. 101-73-25)



◆ 141
Plattenkupplung
verchromt (Art.-Nr. 141-73-25)



143
Plattenkupplung
verchromt (Art.-Nr. 143-73-25)



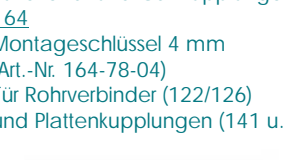
148 / 147
Selbstklebende Platteneinsätze
(Art.-Nr. 148-89-25 / 147-89-25)



◆ 161
Montageschlüssel 6 mm
(Art.-Nr. 161-78-06)
Für alle TS- und GS- Kupplungen



165
Monteurschlüssel mit Griff
(Art.-Nr. 165-78-06)
für GS- und TS- Kupplung



164
Montageschlüssel 4 mm
(Art.-Nr. 164-78-04)
Für Rohrverbinder (122/126)
und Plattenkupplungen (141 u. 143)

Bestell- und Farbcodierung

Unbehandelt	00
Chrom	73
Vernickelt	78



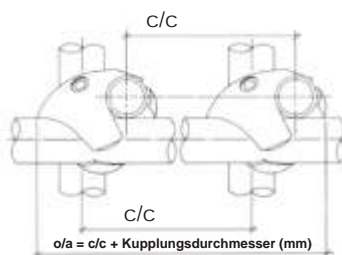
Technische Information

Kalkulation der Rohrlängen:

Zum Abstand zwischen den Kupplungsmittelpunkten addieren Sie bei den Rohrlängen wie unten:

Kupplungen 25 mm = 1 x 63 mm
Kupplungen 32 mm = 1 x 81 mm

Artikel 111 für 25 mm - bitte 50 mm abziehen
Artikel 111 für 32 mm - bitte 60 mm abziehen



Kupplungsgröße mm	25	32
Rohrzugabe mm	63	81

Vertikale Lastannahme TS-System

Angaben basierend auf Artikel 101, unbehandelt und verzinktes Rohr

25 mm - 180 kg pro Kupplung
32 mm - 230 kg pro Kupplung

GS - SYSTEM



◆ 150
GS-Einfachkupplung
verchromt (Art.-Nr. 150-73-25)



◆ 151
GS-Winkelkupplung
verchromt (Art.-Nr. 151-73-25)



◆ 152
GS-Doppelkupplung
verchromt (Art.-Nr. 152-73-25)



◆ 153
GS-T-Kupplung
verchromt (Art.-Nr. 153-73-25)



◆ 154
GS-Zweifach - Parallelkupplung
verchromt (Art.-Nr. 154-73-25)



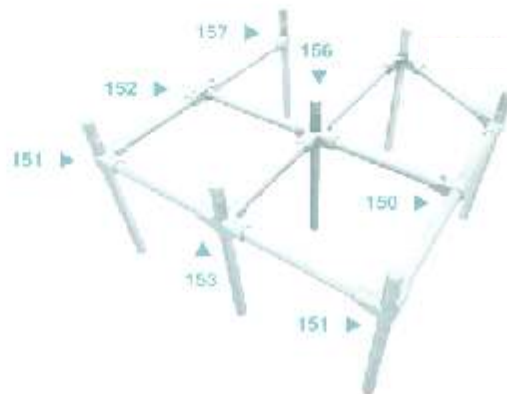
◆ 155
GS-Dreifach-Parallelkupplung
verchromt (Art.-Nr. 155-73-25)



◆ 156
GS-Kreuzkupplung
verchromt (Art.-Nr. 156-73-25)



◆ 157
GS-Kupplung für geschlitztes Rohr
verchromt (Art.-Nr. 157-73-25)



Vertikale Lastannahme GS-System

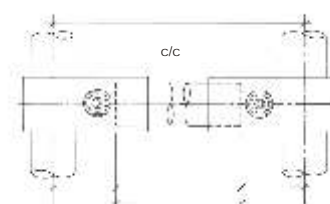
Angaben basierend auf Artikel 150, unbehandelt und verzinktes Rohr - 25 mm: 120 kg pro Kupplung 32 mm: 150 kg pro Kupplung

Technische Information

Kalkulation der Rohrlängen:
Vom Abstand zwischen den Kupplungsmittelpunkten ziehen Sie von den Rohrlängen wie untenstehend ab:
(siehe auch nebenstehende Zeichnung)

Kupplungen 25 mm = 1 x 76 mm
(Ausnahme: 159, hier sind es 86 mm)

Kupplungen 32 mm = 1 x 86 mm



38/43

38/43

Bestell- und Farbcodierung

Unbehandelt	00
Chrom	73

NEXO



OPTO

Plattenverbinder
Vielseitiger Einsatz für
Platten oder Rohre in allen Winkeln
 $\geq 45^\circ$



Nexo Plattenverbinder

K

NX910 Fuß, ~ 35 mm höhenverstellbar

L

NX187 Einfach-Verbinder für Platten 3 - 18 mm mit Nylonschutz

M

NX287 Einfach-Verbinder für Platten 18 - 25 mm

N

NX920 2-fach Verbindungszapfen 54 mm
NX930 3-fach Verbindungszapfen 81 mm
NX940 4-fach Verbindungszapfen 108 mm
NX950 5-fach Verbindungszapfen 135 mm

O

NX587 Parallel-Verbinder für 12 - 18 mm Platten

P

NX387 Rohr-Verbinder für Rohr DN 12 - 17 mm

Q

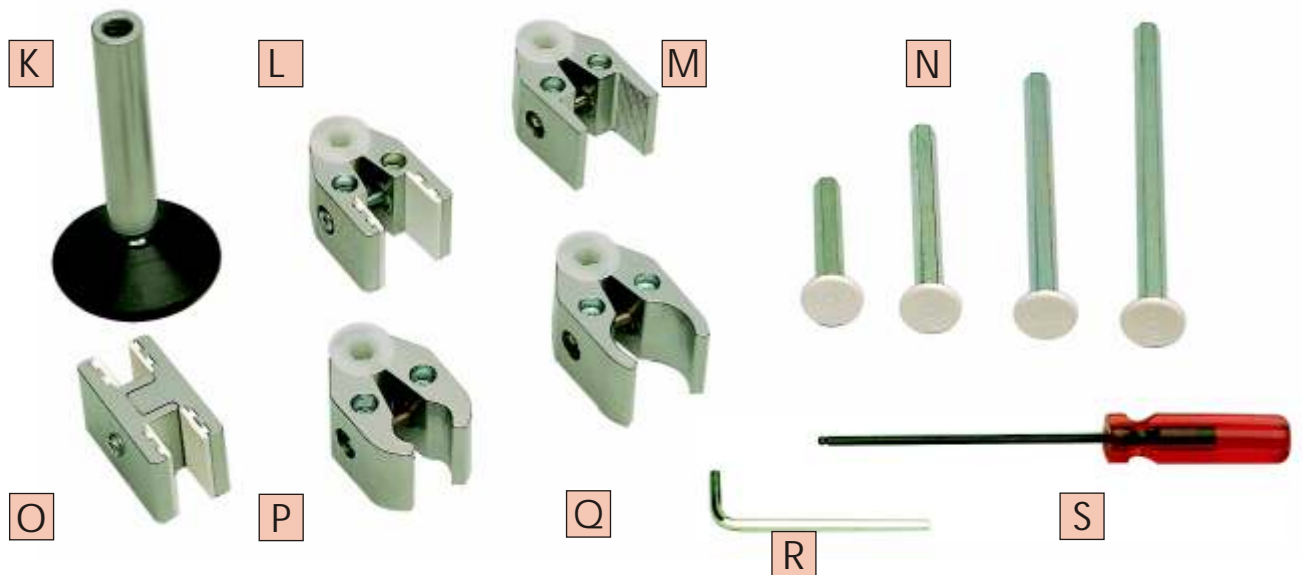
NX487 Rohr-Verbinder für Rohr DN 22 - 27 mm

R

NX960 Montageschlüssel

S

NX961 Montageschlüssel mit Griff



- Plattenverbinder sind anwendbar bis zu einem Winkel von 45°
- Nexo-Verbinder einfach auf 2-, 3-, 4- oder 5-fach Verbindungszapfen drücken, dann auf die Platte schieben und den Nexo-Verbinder mit dem Schlüssel anziehen
- Verbinder sind in silber (87), schwarz (89), oder weiß (90) erhältlich
- Abbildungen oben zeigen die Ausführung in silber